

▪ Solubilité

Définition : _____

Cas des espèces polaires : _____

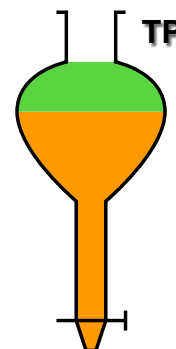
Cas des espèces apolaires : _____

Miscibilité : _____

▪ Extraction liquide-liquide

Contexte : _____

Qualités d'un bon solvant extracteur :



Rappel : la densité d'un corps pur désigne le rapport de sa masse volumique sur celle de l'eau ($\rho_{\text{eau}} = 1,0 \times 10^3 \text{ kg} \cdot \text{m}^{-3}$)

▪ Cas des espèces amphiphiles

Définition : _____

Propriétés :

